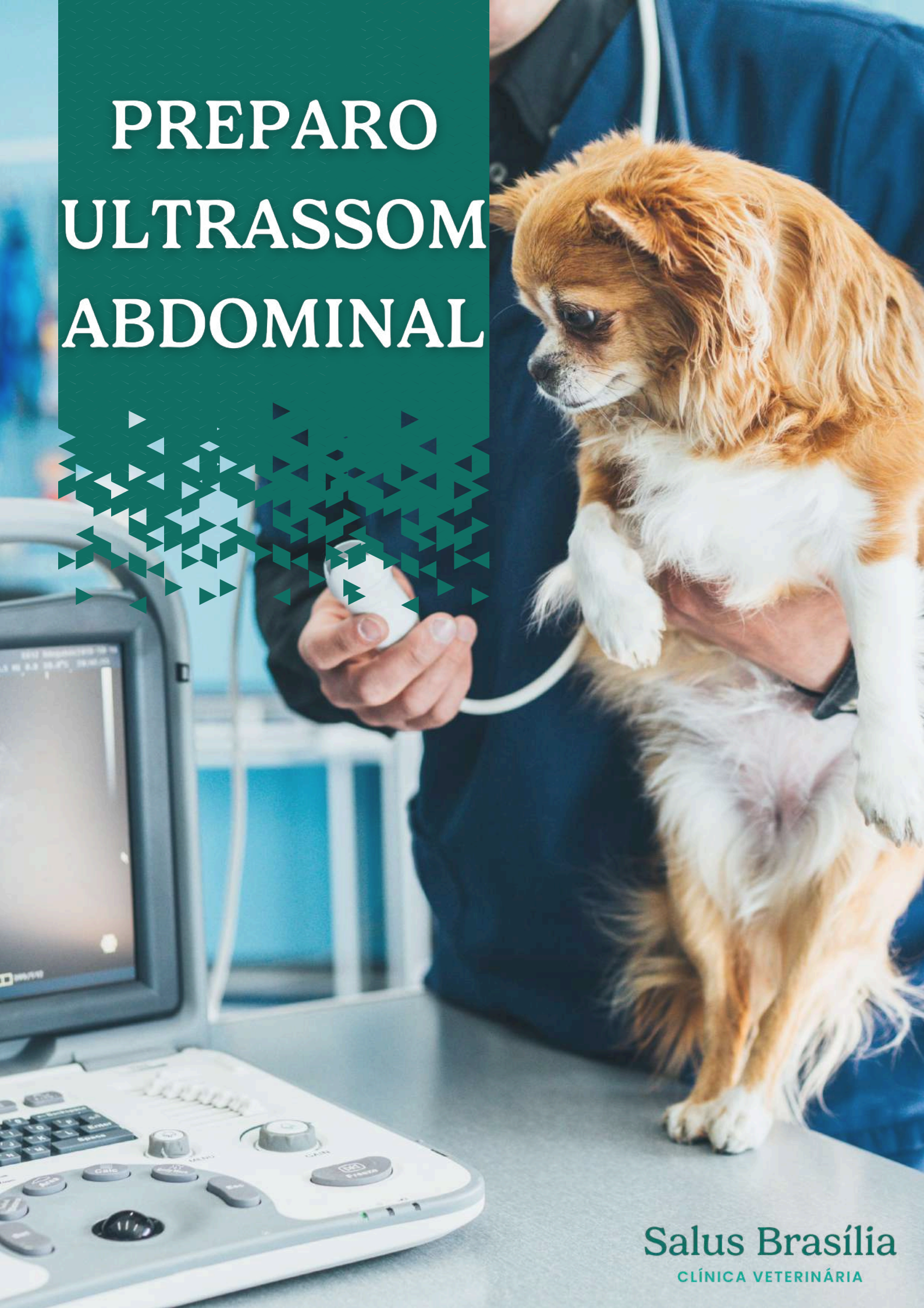


# PREPARO ULTRASSOM ABDOMINAL





Acesse o prontuário eletrônico pelo site:

<https://simplespet.com.br>

Lá, você encontrará:

Exames e laudos;

Agendamentos futuros;

Carteira de vacinação digital;

Segunda via de receitas;

Histórico de peso.

Nosso prontuário eletrônico permite que você acompanhe os resultados dos exames, histórico clínico e evolução diretamente do celular, de forma prática e segura!

Caso ainda não tenha acesso, solicite o envio do convite à nossa recepção.

# 1

## ORIENTAÇÕES GERAIS

### **A qualidade dos exames começa com o preparo do seu pet!**

Não suspenda nenhuma medicação. Informe ao veterinário sobre qualquer condição especial ou uso de medicamentos.

Será necessário realizar a tosa da região abdominal. Alguns pacientes alérgicos podem apresentar vermelhidão ou coceira. Caso isso ocorra, comunique o veterinário responsável.

Solicitamos que cheguem com 15 minutos de antecedência do horário agendado.



Atrasos podem acarretar cancelamento, reagendamento ou encaixe no próximo horário disponível.

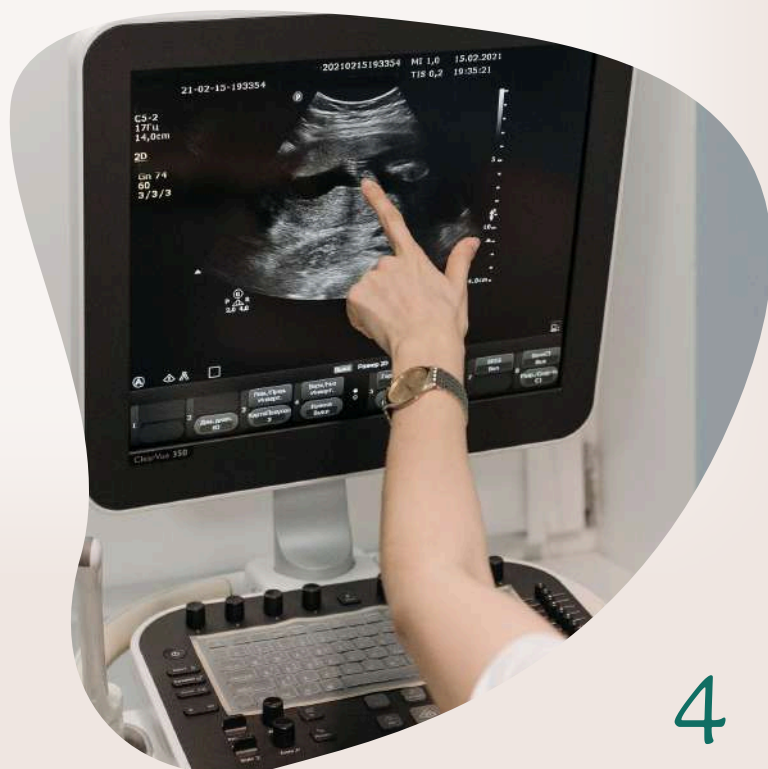
# 2

## PREPARO PARA CÃES E GATOS

Administrar Simeticona (Luftal®) 24h antes da avaliação, conforme prescrição médica (pág 6 e 7).

- ✓ Jejum alimentar de 8h para gatos;
- ✓ Jejum alimentar de 12h para cães;
- ✓ Em casos de filhotes, pacientes diabéticos ou gestantes, o jejum deve ser de 6h para alimentos sólidos, sendo permitidas pequenas quantidades de alimentos pastosos durante esse período.

Recomendamos evitar que o pet urine nas 2h que antecedem o exame; por isso, ao chegar à clínica, segure-o no colo antes mesmo de descer do carro, para que a bexiga esteja cheia no momento da avaliação.



# 2

## PREPARO PARA CÃES E GATOS

- ✓ A água deve ser suspensa 2h antes do exame;
- ✓ Para solicitações externas, obrigatório apresentar o pedido médico do veterinário devidamente assinado, carimbado e datado.
- ✓ **A interpretação dos laudos e resolução de dúvidas serão realizadas exclusivamente durante consultas formais, presenciais ou online.** Horário de atendimento: segunda a sexta-feira, das 9h às 17h.

Em casos de emergência, atendemos 24h/dia sem necessidade de agendamento.

Para conhecer nossa Política de Retorno, aponte a câmera para o QR CODE ao lado, ou [clique aqui.](#)



# 3

## RECEITUÁRIO DE SIMETICONA/DIMETICONA

### USO ORAL

**1. Simeticona ou dimeticona gotas (uso humano) ..... frs**  
Administrar 1,0mL (25 a 30 gotas) a cada 8h, começando 24h antes do exame ultrassonográfico. (anti gases)

**CASO PREFIRA A VERSÃO EM CÁPSULA, SEGUIR A ORIENTAÇÃO ABAIXO. DAR APENAS UMA DAS DUAS OPÇÕES FORNECIDAS (líquido ou comprimido).**

**1. Simeticona ou dimeticona 125mg (uso humano) ..... cx**  
Administrar 01 (uma) cápsula a cada 8h, começando 24h antes do exame ultrassonográfico. (anti gases)



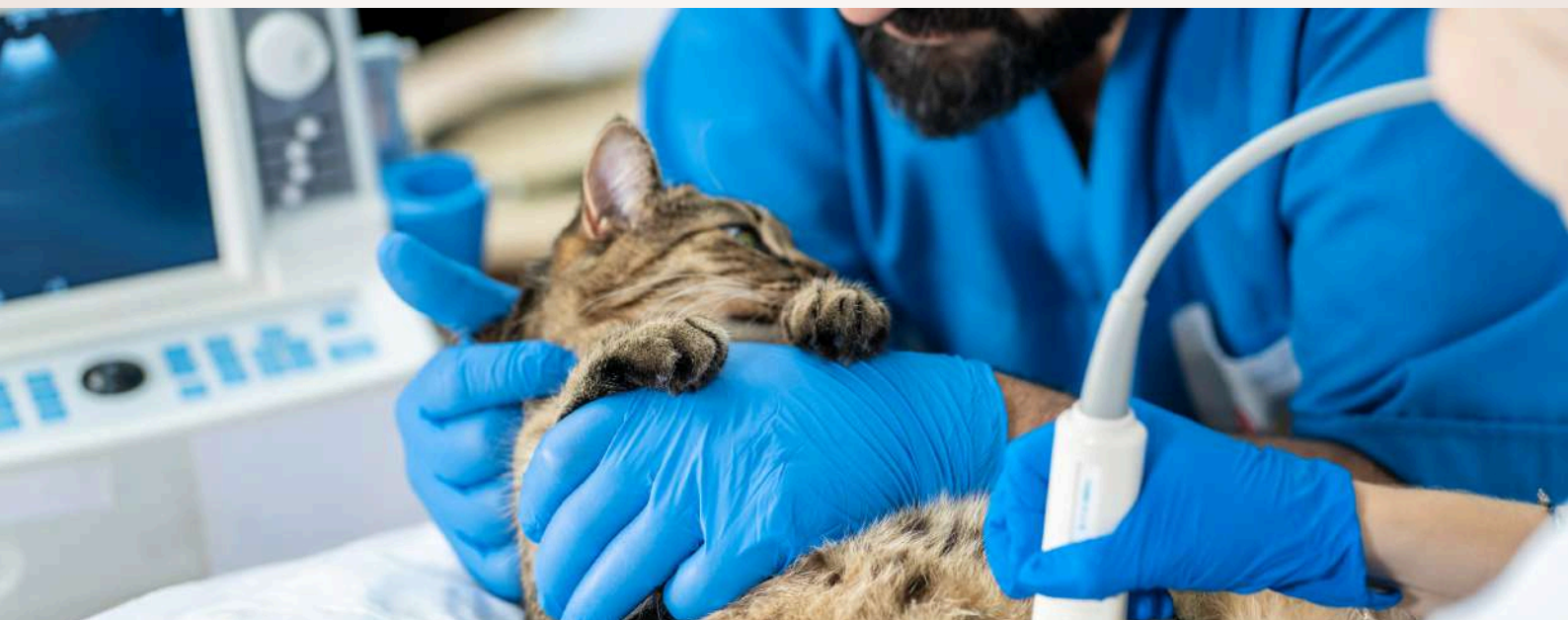
A simeticona reduz a formação de gases no trato gastrointestinal. Isso melhora significativamente a qualidade das imagens, facilitando a visualização dos órgãos e garantindo um exame mais preciso e eficiente.

# 3

## RECEITUÁRIO DE SIMETICONA/DIMETICONA

A simeticona é uma substância inerte, não absorvida pelo organismo, e é eliminada totalmente pelas fezes, o que minimiza o risco de efeitos adversos, mesmo em casos de superdosagem. Pode ser administrada pura ou diluída em água morna, sendo o Luftal® um dos nomes comerciais mais conhecidos. [Clique aqui](#) para visualizar a bula.

A dosagem recomendada para cães e gatos, varia de 40 a 125mg por animal, e é respaldada por fontes confiáveis na literatura veterinária como o "Guia Terapêutico Veterinário" de Viana (2014), possível acessar [clikando aqui](#).





# Salus Brasília

CLÍNICA VETERINÁRIA

🌐 Portal de exames e retornos: [simplespet.com.br](https://simplespet.com.br)

SCLN 311 bloco A loja 60 | Asa Norte, Brasília

(61) 99642-6038

@salusbrasil

salusbrasil@gmail.com

www.salusbrasil.com